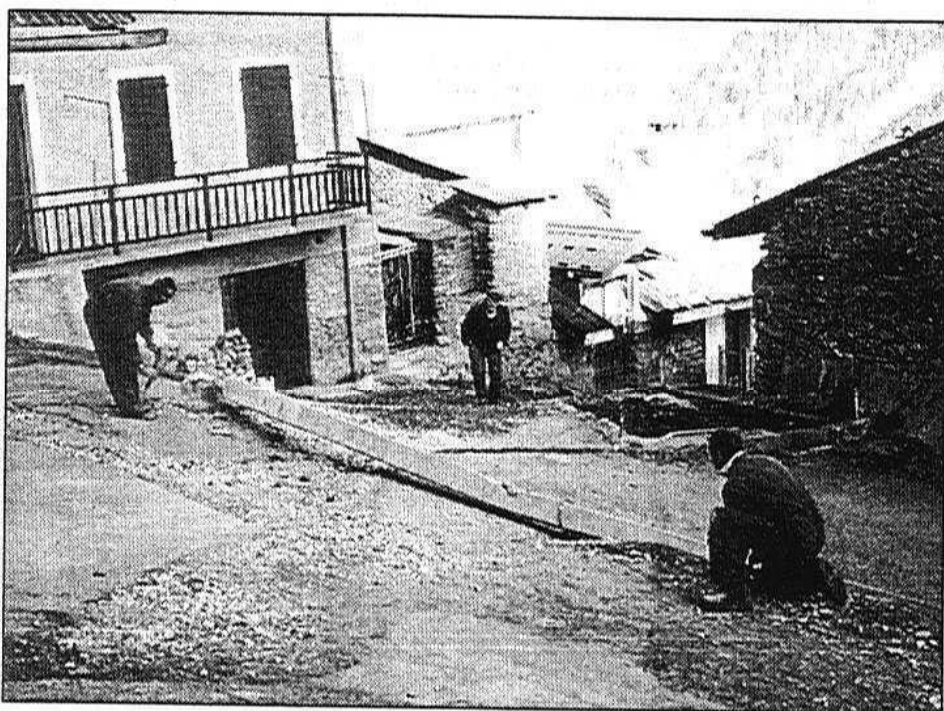


## FONTAINE-LE-PUITS

# Le dernier pylône est tombé



Découpe du dernier poteau en béton.

***La commune de Fontaine-le-Puits a vu disparaître son dernier poteau électrique en béton. Le projet d'enfouissement des lignes est arrivé à son terme, permettant de remplacer les anciens pylônes par des candélabres.***

**U**ne page de l'histoire du village s'est tournée.

La municipalité de Fontaine-le-Puits a fait disparaître la totalité de ses anciens poteaux électriques en béton.

Datant de 1971, ces derniers avaient été mis en place lors du renforcement du réseau et de la modification de la ligne à haute tension.

Ces grands mâts avaient alors remplacé les poteaux de bois dont s'était équipé le village lors de sa première électrification en 1919.

Aujourd'hui Fontaine-le-Puits a décidé de jouer la carte de l'esthétisme.



De nouveaux candélabres ornent désormais le village.

Les grands pylônes de béton ont laissé place à des candélabres assurant un éclairage tout aussi efficace. L'enfouissement des réseaux secs s'est inscrit dans un projet global de mise en terre de l'ensemble de ceux de la commune, motivé par le désir premier de la municipalité de séparer les eaux pluviales des eaux usées.

Ces transformations sont le fruit de nombreuses années de travail qui ont débuté en 1993.

Aujourd'hui la commune a encore de nouveaux projets comme la création d'un parking au chef-lieu et les travaux d'assainissement du village du Puits. ■